

**IV Conferencia de
Economía y Presupuesto en clave de Género**

Igualdad de género para la recuperación económica

**Estrategia de Presupuesto y Género
de la Junta de Andalucía**



**M^a José Gualda Romero
Secretaria General de Hacienda**

Consejería de Hacienda y Administración Pública

Junta de Andalucía

Sevilla, 6 de julio de 2016.

¿Por qué presupuestar con enfoque de género?

- 1. Principales elementos del presupuesto con enfoque de género
- 2. Estrategia andaluza de presupuestos con enfoque de género
- 3. Innovación para la mejora

La IGUALDAD como motor de una economía sostenible

- Es una condición necesaria de desarrollo.
- En modelos de crecimiento acumulativo, las **pérdidas** por desigualdad pasan factura:
 - Pérdida de capacidad de innovación: talento y liderazgo.
 - Insostenibilidad del modelo de bienestar a largo plazo: demografía.
 - Debilidad del capital social: cohesión social.
 - Los mercados funcionan menos eficientemente: movilidad y formación.
 - Mayores riesgos individuales y familiares.

La igualdad de género favorece el crecimiento económico

- Las pérdidas del PIB per cápita que se pueden atribuir a desigualdades de género en el mercado laboral llegan hasta el 27% (FMI, 2013).
- El PIB de la Unión Europea se incrementaría en casi un 30% con igual participación de mujeres que de hombres en mercado laboral (Lofström, 2009).



¿Por qué presupuestar con enfoque de género?

¿Por qué el presupuesto público es una herramienta útil para la transversalización del enfoque de género?

- Configura el modelo de desarrollo socioeconómico.
- Recoge las acciones prioritarias de un gobierno.
- Establece criterios de redistribución de la renta.
- Es un elemento común para todas las unidades organizativas de una Administración.
- Se caracteriza por su centralidad, capacidad de negociación y arbitraje.
- Conlleva una reflexión sobre los objetivos políticos.

¿Por qué presupuestar con enfoque de género?

Para la Junta de Andalucía además el objetivo se **amplifica** ya que con los presupuestos con enfoque de género se pretende

- Avanzar hacia un **desarrollo económico sostenible** que integre y aproveche todo el capital humano disponible y permita satisfacer las necesidades de toda la ciudadanía por igual, mujeres y hombres.
- Integrar el enfoque de género en toda la **planificación y gestión pública**.

1

Principales elementos del presupuesto con enfoque de género



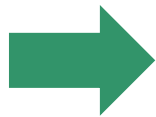
1

Principales elementos del presupuesto con enfoque de género

El presupuesto con enfoque de género supone

Evaluar el presupuesto incorporando la perspectiva de género en **todos los niveles del proceso presupuestario** y **reestructurando los gastos e ingresos** para promover la **igualdad de género**.

Pero además logra otros objetivos:



- Mayor transparencia
- Incrementa la eficiencia y eficacia de las políticas públicas
- Puede aumentar la participación pública en el proceso de elaboración

1

Principales elementos del presupuesto con enfoque de género

Requisitos necesarios para el cambio cultural en la Administración

- Voluntad política en impulso políticas de igualdad
- Rendición de cuentas
- Recursos humanos y económicos
- Coordinación general de agentes – sistema multinivel
- Disponibilidad de datos estadísticos por sexo

1

Principales elementos del presupuesto con enfoque de género

Actores implicados

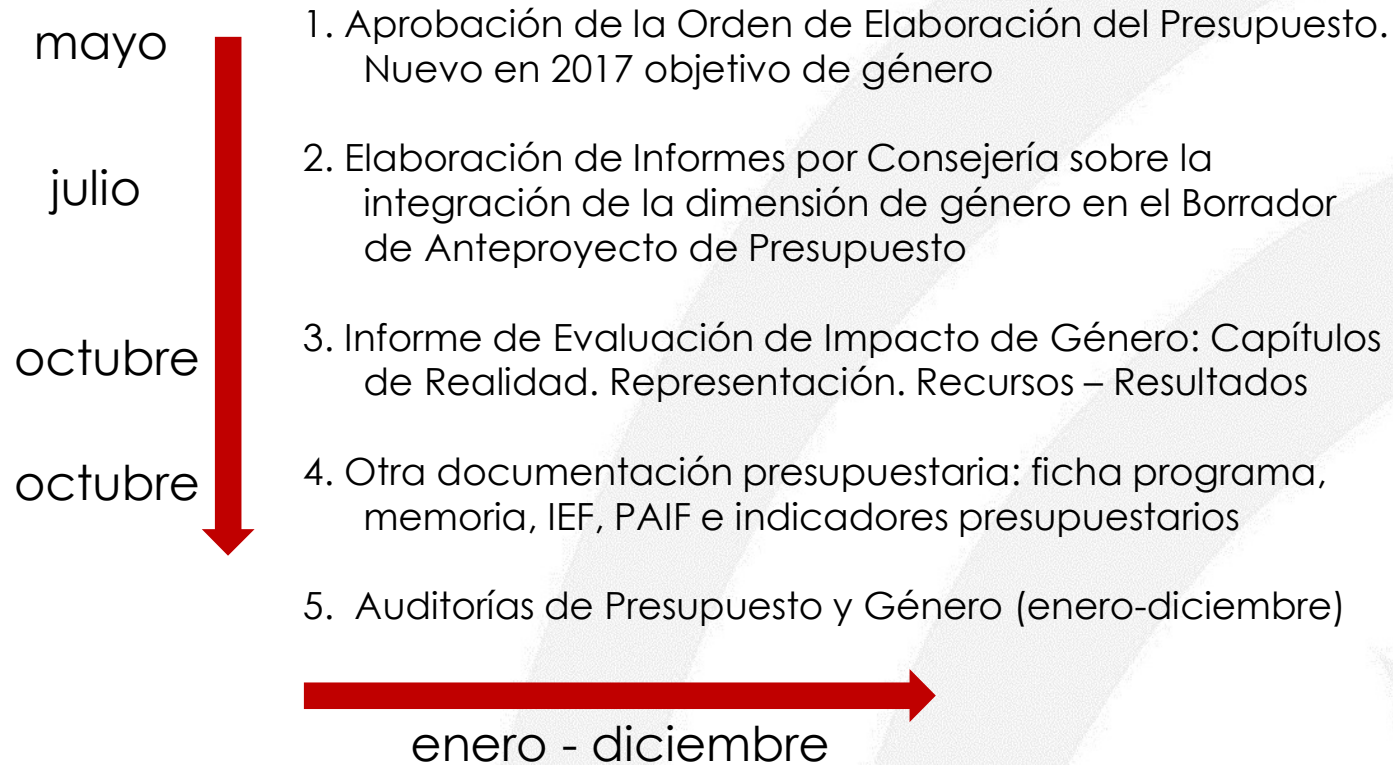
- Nivel legislativo: Normativa de igualdad y de presupuesto y género.
- Nivel ejecutivo: Consejería de Hacienda y A.P. y Comisión de Impacto de Género en el Presupuesto
- Nivel administración: Personal gestor en los Centros Directivos y Entidades Instrumentales.

2

Estrategia andaluza de presupuestos con enfoque de género



Hitos principales para la transversalización del enfoque de género en el Presupuesto 2017



La metodología del Programa G+

Es **una metodología** diseñada para avanzar en la integración del enfoque de género en todos los programas presupuestarios. Se diseñó en el año 2007.

Persigue concentrar los esfuerzos en aquellos programas que tienen mayores competencias, responsabilidad y capacidad en materia de igualdad de género.

Etapas del Programa G+

Etapa 1
Identificación y clasificación de los programas según la Escala G+

Etapa 2
Elaboración y cumplimiento de los DOE G+

Etapa 3
Seguimiento y evaluación de resultados

Sensibilización
y
formación
en
género



La ESCALA G+ - ponderación de criterios

PERTINENCIA

Aquéllos con incidencia sobre personas y aquéllos que no.

RELEVANCIA

Criterios

	CRITERIOS CLASIFICACIÓN G+
Poder transformador	El programa tiene competencias para actuar y son relevantes en relación con la igualdad de género.
Capacidad de impacto	Número de personas que se ven afectadas por las actuaciones del programa (importancia cualitativa/cuantitativa).
Relevancia funcional	El ámbito en el que actúa el programa es reconocido como "palanca de cambio" en igualdad de género.
Gestión de personal	El programa tiene efectos sobre la gestión del personal de los centros de trabajo de la Junta de Andalucía.



- Es una herramienta dirigida a los centros directivos, para la planificación con enfoque de género.
- Fomenta el compromiso con la igualdad en función a la clasificación de cada programa presupuestario.
- Supone una oportunidad para sistematizar el tratamiento de la dimensión género en los análisis.
- Pretende impulsar una metodología participativa.

Compromisos del DOE

G+

1. Definición de objetivos estratégicos, operativos y actuaciones para alcanzar la igualdad de género en el ámbito de influencia del programa.

G

2. Diagnósticos de género en el ámbito del programa.

3. Acciones de formación en materia de género para personal que elabora y gestiona el presupuesto.

g1

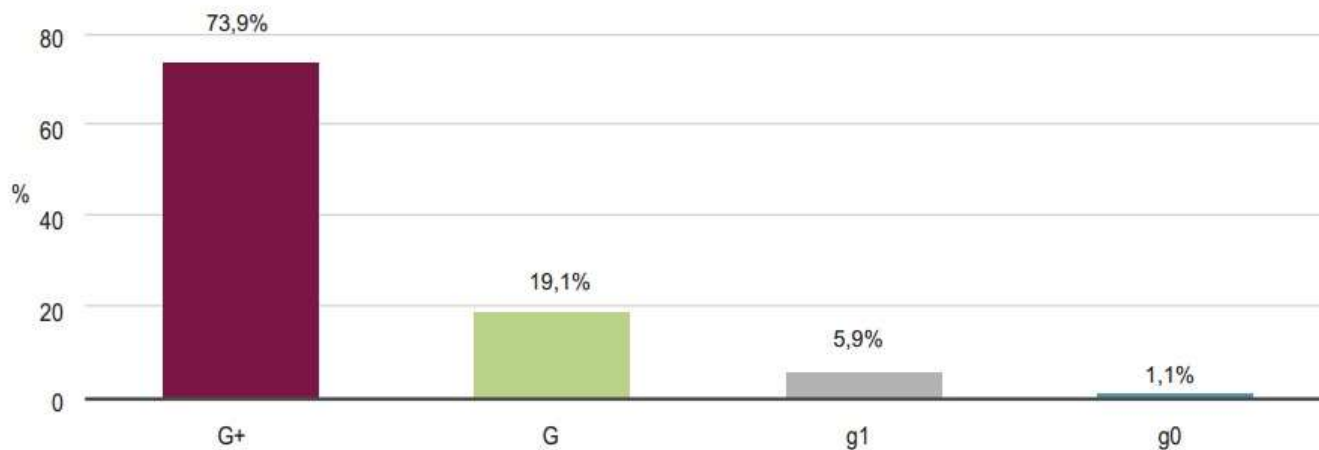
4. Análisis de recursos.

5. Adaptación de herramientas de información.

6. Indicadores relevantes al género.

Análisis de género de los créditos en el Presupuesto 2016

Estructura del Presupuesto de la Comunidad Autónoma de Andalucía según la escala G+ en el Presupuesto 2016

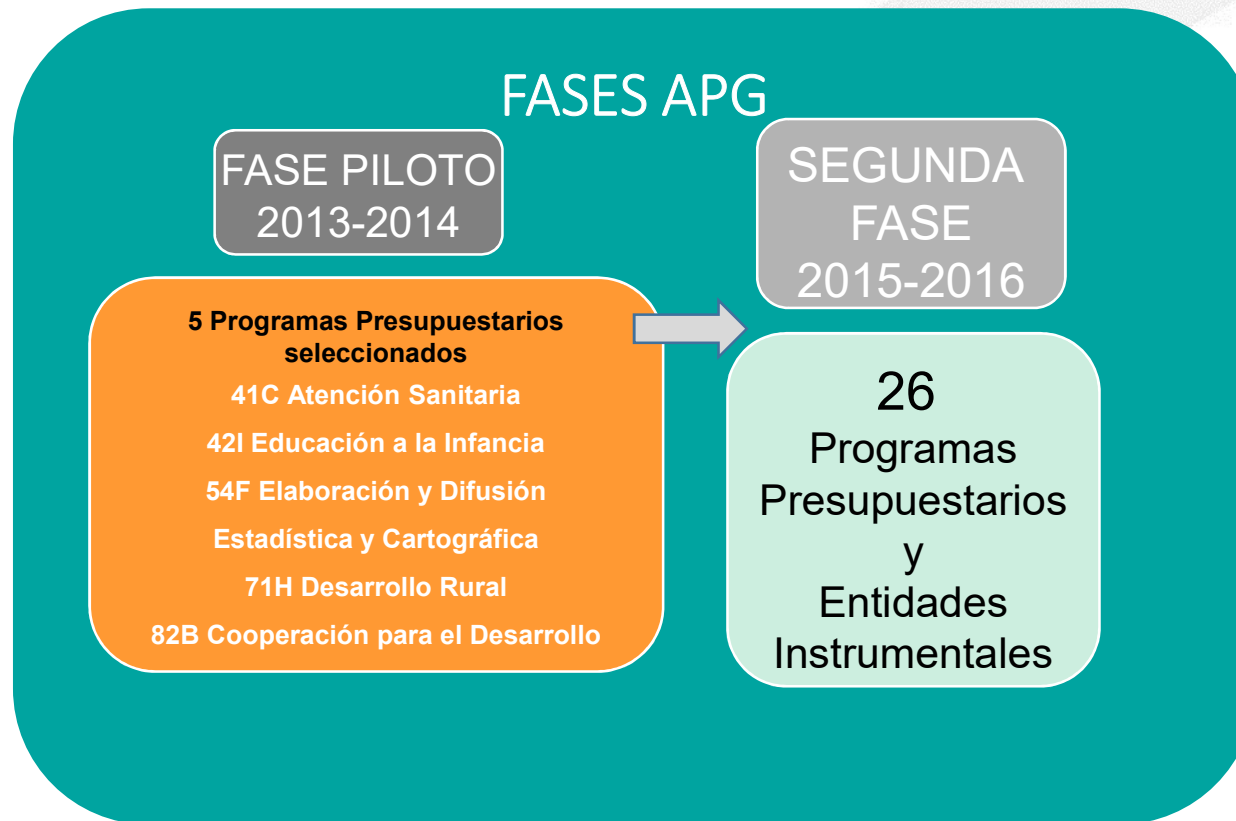


Los programas G+ representan el 73,9% del Presupuesto

3 Innovación para la mejora



Las Auditorías de Presupuesto y Género (APG) cierran el círculo: Innovamos para mejorar los resultados



Auditorías de presupuesto y género 2015-2016 (APG)

Objetivo general

Evaluar el grado de integración de género en la elaboración y ejecución de los presupuestos de la Junta de Andalucía durante el periodo 2010-2013.

Objetivos específicos

- 1) Evaluar si el programa o entidad ha realizado una planificación presupuestaria con perspectiva de género, si es coherente con los mandatos y directrices que le afectan y si ello se refleja en su documentación presupuestaria;
- 2) Analizar si la ejecución de las actuaciones financiadas con el crédito asignado al programa presupuestario o entidad instrumental ha incorporado la perspectiva de género y;
- 3) Observar la senda desarrollada por el centro directivo para implementar la metodología, identificando buenas prácticas, y formular recomendaciones que den un nuevo impulso a la presupuestación con perspectiva de género en la Junta de Andalucía.



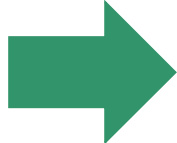
Auditorías Segunda fase (2015-2016)

Consejerías / Agencias	Programas y Entidades Instrumentales Seleccionados
PRESIDENCIA Y ADMINISTRACIÓN LOCAL	52C- Comunicación Social (g1) Agencia Pública Empresarial de la Radio y Televisión (RTVA)
ECONOMÍA Y CONOCIMIENTO	42J- Universidades (G+) 54A- Investigación científica e innovación (G) 72C- Emprendedores e Internacionalización de la Economía Andaluza (G+) Agencia andaluza del conocimiento Agencia andaluza de Promoción Exterior Fundación Pública Andaluza Andalucía Emprende
HACIENDA Y ADMINISTRACIÓN PÚBLICA	61D- Política Presupuestaria 61H- Financiación, Tributos (G+) 12B- Selección y formación de personal de la Administración General (G+)
EDUCACIÓN	42C- Educación Infantil y Primaria (G+) 42D- Educación Secundaria y Formación Profesional (G+) Agencia Pública Andaluza de Educación y Formación
SALUD	44H- Consumo (G)
IGUALDAD Y POLÍTICAS SOCIALES	31R- Atención a la Dependencia, Envejecimiento Activo y Discapacidad (G+) 31T- Protección contra la violencia de género y asistencia a víctimas (G+)
FOMENTO Y VIVIENDA	43A- Vivienda, Rehabilitación y Suelo (G+) Agencia de Vivienda y Rehabilitación de Andalucía
TURISMO Y DEPORTE	75B- Planificación, Ordenación y Promoción Turística (G) 46B- Actividades y Promoción del Deporte (G+) Empresa Pública para Gestión del Turismo y del Deporte de Andalucía
CULTURA	45D- Museos, Espacios Culturales, Difusión y Promoción del Arte (G+)
JUSTICIA E INTERIOR	31N- Justicia Juvenil y Asistencia a víctimas (G)
AGRICULTURA, PESCA Y DESARROLLO RURAL	54D- Investigación, desarrollo y formación agraria y pesquera (G)
MEDIO AMBIENTE Y ORDENACIÓN DEL TERRITORIO	44F- Sostenibilidad e información ambiental (G)



La evaluación realizada evidencia avances considerables pero también necesidades:

INNOVAR PARA MEJORAR EN PPG

- 
- **Plan de Formación y Sensibilización** para personal alto cargo y personal técnico.
 - **Plan de Investigación** en políticas presupuestarias con enfoque de género.
 - Elaboración de **Mapa G+** para identificar las acciones más decisivas en el momento de la asignación presupuestaria.



¡Muchas gracias!

Junta de Andalucía
Consejería de Hacienda y Administración Pública
<http://www.juntadeandalucia.es/haciendayadministracionpublica/>

facebook

<https://www.facebook.com/groups/ppgandalucia/>



You Tube™

<http://www.youtube.com/user/HaciendayAdmPublica>



Unión Europea
Fondo Social Europeo

Andalucía
se mueve con Europa